

20.07.2022Г. №585-П
РОССИЙСКАЯ ФЕДЕРАЦИЯ
ИРКУТСКАЯ ОБЛАСТЬ
МУНИЦИПАЛЬНОЕ ОБРАЗОВАНИЕ
«АЛАРСКИЙ РАЙОН»
АДМИНИСТРАЦИЯ
ПОСТАНОВЛЕНИЕ

ОБ УСТАНОВЛЕНИИ ПУБЛИЧНОГО СЕРВИТУТА

Рассмотрев ходатайство Открытого акционерного общества «Иркутская электросетевая компания» об установлении публичного сервитута, руководствуясь ст.ст. 11, 11.10, 39.2, 39.37-39.50 Земельного кодекса Российской Федерации от 25.10.2001г. №136-ФЗ, ст. 3.3, 3.6 Федерального закона «О введении в действие Земельного кодекса Российской Федерации» от 25.10.2001г. №137-ФЗ, постановлением Правительства Российской Федерации от 12.11.2020 г. № 1816 «Об утверждении перечня случаев, при которых для строительства, реконструкции линейного объекта не требуется подготовка документации по планировке территории, перечня случаев, при которых для строительства, реконструкции объекта капитального строительства не требуется получение разрешения на строительство, внесении изменений в перечень видов объектов, размещение которых может осуществляться на землях или земельных участках, находящихся в государственной или муниципальной собственности, без предоставления земельных участков и установления сервитутов, и о признании утратившими силу некоторых актов Правительства Российской Федерации», Уставом муниципального образования «Аларский район»,

ПОСТАНОВЛЯЕТ:

1. Установить в интересах Открытого акционерного общества «Иркутская электросетевая компания» (ИНН 3812122706, ОГРН 1093850013762) публичный сервитут на земельный участок из земель населенных пунктов с кадастровым номером 85:01:120401:260, местоположение которого установлено относительно ориентира, расположенного в границах участка, почтовый адрес ориентира: Иркутская обл., р-н Аларский, с. Куйта, площадью 115,57 кв.м., в целях размещения объекта электросетевого хозяйства «Электрическая сеть 0,4 кВ д. Куйта».

1.1. Срок публичного сервитута: 49 лет.

1.2. Срок, в течение которого в соответствии с расчетом заявителя использование земельного участка (его части) и (или) расположенного на нем объекта недвижимого имущества в соответствии с их разрешенным использованием будет невозможно или существенно затруднено в связи с осуществлением сервитута (при возникновении таких обстоятельств): 3 месяца.

1.3. В соответствии с законодательством о градостроительной деятельности для размещения указанного инженерного сооружения не требуется разработка документации по планировке территории.

1.4. Плата за публичный сервитут не устанавливается.

1.5. Пользование указанным земельным участком осуществляется на условиях, наименее обременительных для использования земельного участка в соответствии с его целевым назначением и разрешенным использованием, с учетом требований об обеспечении рационального использования земель.

Обеспечение безопасной эксплуатации инженерного сооружения осуществляется в соответствии с проектной документацией и требованиями Правил устройства электроустановок (ПУЭ) с соблюдением отступов от строений и сооружений.

2. Утвердить границы публичного сервитута в соответствии с приложением к настоящему постановлению.

3. Открытое акционерное общество «Иркутская электросетевая компания»:

3.1. обязано привести земельный участок в состояние, пригодное для его использования в соответствии с разрешенным использованием, в срок не позднее чем три месяца после завершения строительства, капитального или текущего ремонта, реконструкции, эксплуатации, консервации, сноса инженерного сооружения, для размещения которого был установлен публичный сервитут, или после завершения на земельном участке деятельности, для обеспечения которой установлен публичный сервитут;

3.2. обязано снести объекты, размещенные им на основании публичного сервитута, и осуществить при необходимости рекультивацию земельного участка в срок не позднее чем шесть месяцев с момента прекращения публичного сервитута.

4. Публичный сервитут считается установленным со дня внесения сведений о нем в Единый государственный реестр недвижимости.

Мэр района
Р.В. Дульбеев



СХЕМА РАСПОЛОЖЕНИЯ ГРАНИЦ ПУБЛИЧНОГО СЕРВИТУТА

Площадь испрашиваемого публичного сервитута на части земельного участка с кадастровым номером 85:01:120401:260 – 115,57 кв. м.		
Обозначение характерных точек границ	Координаты, м	
	X	Y
1	2	3
ЗУ1(1)	-	-
н1	484191.35	3230022.46
н2	484191.35	3230022.76
н3	484191.05	3230022.77
н4	484191.05	3230022.47
н1	484191.35	3230022.46
ЗУ1(2)	-	-
н5	484762.99	3231264.52
н6	484765.30	3231268.49
н7	484762.89	3231269.99
н8	484760.64	3231265.99
н5	484762.99	3231264.52
ЗУ1(3)	-	-
н9	484418.94	3231546.54
н10	484418.52	3231547.23
н11	484417.66	3231546.71
н12	484418.07	3231546.00
н9	484418.94	3231546.54
ЗУ1(4)	-	-
н13	484104.88	3230206.66
н14	484105.22	3230207.36
н15	484104.43	3230207.84
н16	484104.08	3230207.14
н13	484104.88	3230206.66
ЗУ1(5)	-	-
н17	484113.20	3230974.79
н18	484114.72	3230977.57
н19	484112.31	3230978.89
н20	484110.77	3230976.11
н17	484113.20	3230974.79
ЗУ1(6)	-	-
н21	484769.75	3231258.03
н22	484768.01	3231261.85
н23	484767.73	3231261.73
н24	484769.48	3231257.90
н21	484769.75	3231258.03

:3Y1(7)	-	-
н25	484786.24	3231223.36
н26	484786.09	3231223.62
н27	484783.10	3231221.84
н28	484783.25	3231221.58
н25	484786.24	3231223.36
:3Y1(8)	-	-
н29	484822.30	3231196.95
н30	484822.31	3231197.25
н31	484822.01	3231197.26
н32	484822.00	3231196.96
н29	484822.30	3231196.95
:3Y1(9)	-	-
н33	484853.20	3231177.88
н34	484853.20	3231178.18
н35	484852.90	3231178.19
н36	484852.90	3231177.89
н33	484853.20	3231177.88
:3Y1(10)	-	-
н37	484890.67	3231154.39
н38	484890.68	3231154.69
н39	484890.38	3231154.70
н40	484890.37	3231154.40
н37	484890.67	3231154.39
:3Y1(11)	-	-
н41	484929.02	3231130.44
н42	484929.17	3231130.70
н43	484925.80	3231132.63
н44	484925.65	3231132.38
н41	484929.02	3231130.44
:3Y1(12)	-	-
н45	484942.11	3231126.52
н46	484941.82	3231129.73
н47	484941.52	3231129.70
н48	484941.81	3231126.49
н45	484942.11	3231126.52
:3Y1(13)	-	-
н49	484754.84	3231270.27
н50	484750.77	3231269.90
н51	484750.73	3231270.20
н52	484754.80	3231270.57
н49	484754.84	3231270.27
:3Y1(14)	-	-
н53	484709.83	3231265.39
н54	484711.18	3231268.93
н55	484710.91	3231269.03
н56	484709.55	3231265.50
н53	484709.83	3231265.39
:3Y1(15)	-	-
н57	484683.07	3231282.47
н58	484683.08	3231282.77
н59	484682.78	3231282.78

н60	484682.77	3231282.48
н57	484683.07	3231282.47
:3У1(16)	-	-
н61	484655.05	3231300.01
н62	484655.06	3231300.31
н63	484654.76	3231300.32
н64	484654.75	3231300.02
н61	484655.05	3231300.01
:3У1(17)	-	-
н65	484625.01	3231318.71
н66	484625.16	3231318.97
н67	484621.78	3231321.02
н68	484621.63	3231320.76
н65	484625.01	3231318.71
:3У1(18)	-	-
н69	484766.57	3231273.45
н70	484768.76	3231275.90
н71	484768.54	3231276.10
н72	484766.35	3231273.65
н69	484766.57	3231273.45
:3У1(19)	-	-
н73	484784.01	3231295.13
н74	484784.02	3231295.43
н75	484783.72	3231295.44
н76	484783.71	3231295.14
н73	484784.01	3231295.13
:3У1(20)	-	-
н77	484801.12	3231316.72
н78	484804.07	3231320.13
н79	484803.85	3231320.32
н80	484800.89	3231316.92
н77	484801.12	3231316.72
:3У1(21)	-	-
н81	484771.46	3231341.58
н82	484771.47	3231341.88
н83	484771.17	3231341.89
н84	484771.16	3231341.59
н81	484771.46	3231341.58
:3У1(22)	-	-
н85	484732.56	3231367.64
н86	484732.57	3231367.94
н87	484732.27	3231367.95
н88	484732.26	3231367.65
н85	484732.56	3231367.64
:3У1(23)	-	-
н89	484697.53	3231390.74
н90	484697.54	3231391.03
н91	484697.24	3231391.04
н92	484697.23	3231390.74
н89	484697.53	3231390.74

:3Y1(24)	-	-
н93	484666.45	3231411.24
н94	484663.22	3231413.66
н95	484663.39	3231413.91
н96	484666.63	3231411.49
н93	484666.45	3231411.24
:3Y1(25)	-	-
н97	484837.99	3231297.35
н98	484838.00	3231297.65
н99	484837.70	3231297.66
н100	484837.69	3231297.36
н97	484837.99	3231297.35
:3Y1(26)	-	-
н101	484878.34	3231270.49
н102	484878.34	3231270.79
н103	484878.04	3231270.80
н104	484878.04	3231270.50
н101	484878.34	3231270.49
:3Y1(27)	-	-
н105	484911.33	3231248.69
н106	484911.34	3231248.99
н107	484911.04	3231249.00
н108	484911.03	3231248.70
н105	484911.33	3231248.69
:3Y1(28)	-	-
н109	484950.44	3231222.86
н110	484950.59	3231223.12
н111	484947.33	3231225.04
н112	484947.19	3231224.78
н109	484950.44	3231222.86
:3Y1(29)	-	-
н113	484978.25	3231204.24
н114	484978.26	3231204.54
н115	484977.96	3231204.55
н116	484977.95	3231204.25
н113	484978.25	3231204.24
:3Y1(30)	-	-
н117	484115.40	3230201.03
н118	484112.61	3230202.67
н119	484112.76	3230202.93
н120	484115.54	3230201.29
н117	484115.40	3230201.03
:3Y1(31)	-	-
н121	484136.79	3230187.62
н122	484136.80	3230187.92
н123	484136.50	3230187.93
н124	484136.49	3230187.63
н121	484136.79	3230187.62
:3Y1(32)	-	-
н125	484172.88	3230165.23

н126	484172.89	3230165.53
н127	484172.59	3230165.54
н128	484172.58	3230165.24
н125	484172.88	3230165.23
:3Y1(33)	-	-
н129	484207.98	3230143.03
н130	484207.99	3230143.33
н131	484207.69	3230143.34
н132	484207.68	3230143.04
н129	484207.98	3230143.03
:3Y1(34)	-	-
н133	484239.59	3230122.90
н134	484236.53	3230124.67
н135	484236.68	3230124.92
н136	484239.74	3230123.16
н133	484239.59	3230122.90
:3Y1(35)	-	-
н137	484256.89	3230160.32
н138	484256.90	3230160.62
н139	484256.60	3230160.63
н140	484256.59	3230160.33
н137	484256.89	3230160.32
:3Y1(36)	-	-
н141	484273.52	3230195.54
н142	484273.53	3230195.84
н143	484273.23	3230195.85
н144	484273.22	3230195.55
н141	484273.52	3230195.54
:3Y1(37)	-	-
н145	484229.96	3230096.90
н146	484228.94	3230099.58
н147	484228.66	3230099.47
н148	484229.67	3230096.79
н145	484229.96	3230096.90
:3Y1(38)	-	-
н149	484224.32	3230090.79
н150	484224.33	3230091.09
н151	484224.03	3230091.10
н152	484224.02	3230090.80
н149	484224.32	3230090.79
:3Y1(39)	-	-
н153	484208.63	3230058.38
н154	484208.64	3230058.68
н155	484208.34	3230058.68
н156	484208.33	3230058.39
н153	484208.63	3230058.38
:3Y1(40)	-	-
н157	484175.22	3229988.72
н158	484175.22	3229989.02
н159	484174.92	3229989.03

н160	484174.92	3229988.73
н157	484175.22	3229988.72
:3Y1(41)	-	-
н161	484155.88	3229948.31
н162	484155.61	3229948.43
н163	484157.12	3229951.88
н164	484157.40	3229951.75
н161	484155.88	3229948.31
:3Y1(42)	-	-
н165	484157.57	3229930.24
н166	484157.57	3229930.54
н167	484157.28	3229930.55
н168	484157.27	3229930.25
н165	484157.57	3229930.24
:3Y1(43)	-	-
н169	484103.38	3230201.52
н170	484099.69	3230203.01
н171	484099.80	3230203.28
н172	484103.49	3230201.80
н169	484103.38	3230201.52
:3Y1(44)	-	-
н173	484067.67	3230216.23
н174	484067.68	3230216.53
н175	484067.38	3230216.54
н176	484067.37	3230216.24
н173	484067.67	3230216.23
:3Y1(45)	-	-
н177	484036.80	3230226.94
н178	484035.41	3230230.30
н179	484035.13	3230230.18
н180	484036.52	3230226.83
н177	484036.80	3230226.94
:3Y1(46)	-	-
н181	484023.52	3230205.04
н182	484023.53	3230205.34
н183	484023.23	3230205.35
н184	484023.22	3230205.05
н181	484023.52	3230205.04
:3Y1(47)	-	-
н185	484003.21	3230162.34
н186	484004.53	3230165.93
н187	484004.25	3230166.04
н188	484002.93	3230162.45
н185	484003.21	3230162.34
:3Y1(48)	-	-
н189	484041.34	3230244.60
н190	484041.34	3230244.90
н191	484041.04	3230244.91
н192	484041.04	3230244.61
н189	484041.34	3230244.60

:3Y1(49)	-	-
н193	484100.12	3230210.18
н194	484099.88	3230209.99
н195	484097.32	3230213.14
н196	484097.55	3230213.33
н193	484100.12	3230210.18
:3Y1(50)	-	-
н197	484077.83	3230238.59
н198	484077.84	3230238.89
н199	484077.54	3230238.90
н200	484077.54	3230238.60
н197	484077.83	3230238.59
:3Y1(51)	-	-
н201	484047.82	3230277.02
н202	484047.83	3230277.32
н203	484047.53	3230277.33
н204	484047.52	3230277.03
н201	484047.82	3230277.02
:3Y1(52)	-	-
н205	484022.20	3230310.08
н206	484022.21	3230310.38
н207	484021.91	3230310.39
н208	484021.90	3230310.09
н205	484022.20	3230310.08
:3Y1(53)	-	-
н209	484000.03	3230338.49
н210	484000.04	3230338.79
н211	483999.74	3230338.80
н212	483999.73	3230338.50
н209	484000.03	3230338.49
:3Y1(54)	-	-
н213	483976.93	3230373.27
н214	483972.90	3230372.82
н215	483972.87	3230373.12
н216	483976.89	3230373.57
н213	483976.93	3230373.27
:3Y1(55)	-	-
н217	483988.36	3230398.84
н218	483988.37	3230399.14
н219	483988.07	3230399.14
н220	483988.06	3230398.84
н217	483988.36	3230398.84
:3Y1(56)	-	-
н221	484007.19	3230430.82
н222	484006.92	3230430.96
н223	484008.57	3230434.25
н224	484008.83	3230434.12
н221	484007.19	3230430.82
:3Y1(57)	-	-
н225	484040.11	3230424.07

h226	484040.12	3230424.37
h227	484039.82	3230424.37
h228	484039.81	3230424.07
h225	484040.11	3230424.07
:3Y1(58)	-	-
h229	484070.42	3230414.42
h230	484070.50	3230414.71
h231	484067.12	3230415.69
h232	484067.04	3230415.41
h229	484070.42	3230414.42
:3Y1(59)	-	-
h233	483995.66	3230438.01
h234	483995.75	3230438.29
h235	483992.05	3230439.43
h236	483991.96	3230439.15
h233	483995.66	3230438.01
:3Y1(60)	-	-
h237	483963.00	3230448.50
h238	483963.01	3230448.80
h239	483962.71	3230448.81
h240	483962.70	3230448.51
h237	483963.00	3230448.50
:3Y1(61)	-	-
h241	484251.03	3230179.03
h242	484251.03	3230179.33
h243	484250.73	3230179.34
h244	484250.73	3230179.04
h241	484251.03	3230179.03
:3Y1(62)	-	-
h245	483995.11	3230814.87
h246	483991.47	3230817.84
h247	483991.66	3230818.08
h248	483995.29	3230815.11
h245	483995.11	3230814.87
:3Y1(63)	-	-
h249	483991.46	3230804.53
h250	483991.22	3230804.71
h251	483993.66	3230808.21
h252	483993.91	3230808.04
h249	483991.46	3230804.53
:3Y1(64)	-	-
h253	483969.64	3230774.97
h254	483969.65	3230775.27
h255	483969.35	3230775.28
h256	483969.34	3230774.98
h253	483969.64	3230774.97
:3Y1(65)	-	-
h257	483947.21	3230743.69
h258	483947.21	3230743.99
h259	483946.91	3230744.00

h260	483946.91	3230743.70
h257	483947.21	3230743.69
:3Y1(66)	-	-
h261	483923.68	3230711.73
h262	483923.69	3230712.03
h263	483923.39	3230712.03
h264	483923.39	3230711.73
h261	483923.68	3230711.73
:3Y1(67)	-	-
h265	483900.81	3230680.27
h266	483900.82	3230680.57
h267	483900.52	3230680.58
h268	483900.51	3230680.28
h265	483900.81	3230680.27
:3Y1(68)	-	-
h269	483881.71	3230648.26
h270	483878.35	3230650.46
h271	483878.51	3230650.71
h272	483881.87	3230648.52
h269	483881.71	3230648.26
:3Y1(69)	-	-
h273	483861.79	3230616.40
h274	483861.80	3230616.70
h275	483861.50	3230616.71
h276	483861.49	3230616.41
h273	483861.79	3230616.40
:3Y1(70)	-	-
h277	483843.62	3230579.69
h278	483843.63	3230579.99
h279	483843.33	3230580.00
h280	483843.32	3230579.70
h277	483843.62	3230579.69
:3Y1(71)	-	-
h281	483824.11	3230541.92
h282	483826.16	3230545.09
h283	483825.91	3230545.26
h284	483823.85	3230542.08
h281	483824.11	3230541.92
:3Y1(72)	-	-
h285	483913.57	3230745.44
h286	483913.58	3230745.74
h287	483913.28	3230745.75
h288	483913.27	3230745.45
h285	483913.57	3230745.44
:3Y1(73)	-	-
h289	483882.78	3230762.92
h290	483882.79	3230763.22
h291	483882.49	3230763.22
h292	483882.48	3230762.92
h289	483882.78	3230762.92

:3Y1(74)	-	-
н293	483852.30	3230786.86
н294	483852.01	3230786.77
н295	483851.26	3230789.48
н296	483851.56	3230789.56
н293	483852.30	3230786.86
:3Y1(75)	-	-
н297	483847.53	3230788.18
н298	483849.45	3230791.12
н299	483849.19	3230791.28
н300	483847.27	3230788.35
н297	483847.53	3230788.18
:3Y1(76)	-	-
н301	483826.15	3230757.44
н302	483826.16	3230757.74
н303	483825.86	3230757.75
н304	483825.85	3230757.45
н301	483826.15	3230757.44
:3Y1(77)	-	-
н305	483806.85	3230729.11
н306	483806.86	3230729.41
н307	483806.56	3230729.42
н308	483806.55	3230729.12
н305	483806.85	3230729.11
:3Y1(78)	-	-
н309	483791.16	3230706.59
н310	483791.17	3230706.89
н311	483790.87	3230706.90
н312	483790.86	3230706.60
н309	483791.16	3230706.59
:3Y1(79)	-	-
н313	483774.83	3230682.82
н314	483774.84	3230683.12
н315	483774.54	3230683.12
н316	483774.53	3230682.82
н313	483774.83	3230682.82
:3Y1(80)	-	-
н317	483758.61	3230653.97
н318	483755.63	3230655.50
н319	483755.77	3230655.77
н320	483758.75	3230654.23
н317	483758.61	3230653.97
:3Y1(81)	-	-
н321	483745.91	3230624.31
н322	483745.63	3230624.41
н323	483746.62	3230627.54
н324	483746.91	3230627.44
н321	483745.91	3230624.31
:3Y1(82)	-	-
н325	483735.31	3230614.56

н326	483735.10	3230614.77
н327	483737.61	3230617.28
н328	483737.82	3230617.08
н325	483735.31	3230614.56
:3Y1(83)	-	-
н329	483721.95	3230596.51
н330	483719.37	3230598.90
н331	483719.17	3230598.69
н332	483721.74	3230596.30
н329	483721.95	3230596.51
:3Y1(84)	-	-
н333	483745.52	3230577.46
н334	483745.52	3230577.76
н335	483745.22	3230577.77
н336	483745.22	3230577.47
н333	483745.52	3230577.46
:3Y1(85)	-	-
н337	483774.33	3230553.83
н338	483771.56	3230556.16
н339	483771.76	3230556.39
н340	483774.53	3230554.05
н337	483774.33	3230553.83
:3Y1(86)	-	-
н341	483703.32	3230576.60
н342	483705.14	3230579.23
н343	483704.90	3230579.41
н344	483703.07	3230576.78
н341	483703.32	3230576.60
:3Y1(87)	-	-
н345	483976.13	3230829.69
н346	483973.21	3230831.94
н347	483973.40	3230832.17
н348	483976.32	3230829.92
н345	483976.13	3230829.69
:3Y1(88)	-	-
н349	483988.79	3230853.94
н350	483988.80	3230854.24
н351	483988.50	3230854.25
н352	483988.49	3230853.95
н349	483988.79	3230853.94
:3Y1(89)	-	-
н353	484012.33	3230888.01
н354	484012.34	3230888.31
н355	484012.04	3230888.32
н356	484012.03	3230888.02
н353	484012.33	3230888.01
:3Y1(90)	-	-
н357	484034.35	3230919.66
н358	484034.11	3230919.83

н359	484036.39	3230923.12
н360	484036.63	3230922.94
н357	484034.35	3230919.66
:3Y1(91)	-	-
н361	484105.80	3230974.89
н362	484103.01	3230975.55
н363	484103.07	3230975.85
н364	484105.87	3230975.19
н361	484105.80	3230974.89
:3Y1(92)	-	-
н365	484094.58	3230956.68
н366	484096.71	3230960.19
н367	484096.46	3230960.33
н368	484094.32	3230956.83
н365	484094.58	3230956.68
:3Y1(93)	-	-
н369	484075.31	3230928.04
н370	484075.32	3230928.34
н371	484075.02	3230928.35
н372	484075.01	3230928.05
н369	484075.31	3230928.04
:3Y1(94)	-	-
н373	484055.01	3230897.64
н374	484055.02	3230897.94
н375	484054.72	3230897.94
н376	484054.71	3230897.64
н373	484055.01	3230897.64
:3Y1(95)	-	-
н377	484036.57	3230870.10
н378	484036.58	3230870.40
н379	484036.28	3230870.41
н380	484036.27	3230870.11
н377	484036.57	3230870.10
:3Y1(96)	-	-
н381	484019.90	3230845.40
н382	484019.91	3230845.70
н383	484019.61	3230845.70
н384	484019.60	3230845.40
н381	484019.90	3230845.40
:3Y1(97)	-	-
н385	484001.80	3230818.01
н386	484004.29	3230821.46
н387	484004.04	3230821.64
н388	484001.56	3230818.19
н385	484001.80	3230818.01
:3Y1(98)	-	-
н389	483958.32	3230809.81
н390	483958.33	3230810.11
н391	483958.03	3230810.12
н392	483958.02	3230809.82

н389	483958.32	3230809.81
:3Y1(99)	-	-
н393	483937.73	3230780.07
н394	483937.74	3230780.37
н395	483937.44	3230780.38
н396	483937.44	3230780.08
н393	483937.73	3230780.07
:3Y1(100)	-	-
н397	483897.22	3230721.47
н398	483897.23	3230721.76
н399	483896.93	3230721.77
н400	483896.92	3230721.47
н397	483897.22	3230721.47
:3Y1(101)	-	-
н401	483878.15	3230694.18
н402	483877.89	3230694.34
н403	483879.94	3230697.49
н404	483880.19	3230697.32
н401	483878.15	3230694.18
:3Y1(102)	-	-
н405	484103.21	3230977.58
н406	484103.27	3230977.87
н407	484099.82	3230978.60
н408	484099.76	3230978.31
н405	484103.21	3230977.58
:3Y1(103)	-	-
н409	484073.99	3230985.75
н410	484074.00	3230986.05
н411	484073.70	3230986.06
н412	484073.69	3230985.76
н409	484073.99	3230985.75
:3Y1(104)	-	-
н413	484050.60	3230992.36
н414	484050.61	3230992.66
н415	484050.31	3230992.67
н416	484050.30	3230992.37
н413	484050.60	3230992.36
:3Y1(105)	-	-
н417	484020.77	3231000.79
н418	484020.78	3231001.09
н419	484020.48	3231001.10
н420	484020.47	3231000.80
н417	484020.77	3231000.79
:3Y1(106)	-	-
н421	483989.93	3231009.22
н422	483990.03	3231009.50
н423	483986.94	3231010.56
н424	483986.84	3231010.27
н421	483989.93	3231009.22

:3Y1(107)	-	-
н425	483981.58	3231009.14
н426	483981.67	3231009.42
н427	483978.78	3231010.38
н428	483978.68	3231010.10
н425	483981.58	3231009.14
:3Y1(108)	-	-
н429	484111.16	3230980.01
н430	484109.73	3230982.87
н431	484109.46	3230982.74
н432	484110.90	3230979.88
н429	484111.16	3230980.01
:3Y1(109)	-	-
н433	484109.52	3230987.36
н434	484109.24	3230987.24
н435	484107.99	3230990.36
н436	484108.28	3230990.47
н433	484109.52	3230987.36
:3Y1(110)	-	-
н437	484097.40	3231017.92
н438	484097.41	3231018.22
н439	484097.11	3231018.23
н440	484097.10	3231017.93
н437	484097.40	3231017.92
:3Y1(111)	-	-
н441	484088.91	3231039.12
н442	484088.74	3231039.36
н443	484086.18	3231037.48
н444	484086.35	3231037.24
н441	484088.91	3231039.12
:3Y1(112)	-	-
н445	484068.61	3231062.27
н446	484070.17	3231064.80
н447	484069.92	3231064.95
н448	484068.36	3231062.43
н445	484068.61	3231062.27
:3Y1(113)	-	-
н449	484042.88	3231101.49
н450	484042.89	3231101.79
н451	484042.59	3231101.80
н452	484042.58	3231101.50
н449	484042.88	3231101.49
:3Y1(114)	-	-
н453	484018.64	3231134.10
н454	484020.55	3231136.69
н455	484020.30	3231136.87
н456	484018.39	3231134.28
н453	484018.64	3231134.10
:3Y1(115)	-	-
н457	484041.96	3231153.02

н458	484041.67	3231152.96
н459	484040.79	3231156.65
н460	484041.08	3231156.72
н457	484041.96	3231153.02
:3Y1(116)	-	-
н461	484059.14	3231176.47
н462	484059.15	3231176.77
н463	484058.85	3231176.78
н464	484058.84	3231176.48
н461	484059.14	3231176.47
:3Y1(117)	-	-
н465	484083.88	3231204.64
н466	484080.77	3231206.45
н467	484080.92	3231206.71
н468	484084.03	3231204.90
н465	484083.88	3231204.64
:3Y1(118)	-	-
н469	484097.85	3231229.31
н470	484097.86	3231229.61
н471	484097.56	3231229.62
н472	484097.55	3231229.32
н469	484097.85	3231229.31
:3Y1(119)	-	-
н473	484110.50	3231246.50
н474	484112.71	3231249.51
н475	484112.46	3231249.68
н476	484110.26	3231246.67
н473	484110.50	3231246.50
:3Y1(120)	-	-
н477	484088.84	3231069.17
н478	484088.64	3231072.77
н479	484088.34	3231072.76
н480	484088.54	3231069.16
н477	484088.84	3231069.17
:3Y1(121)	-	-
н481	484018.71	3231168.68
н482	484018.71	3231168.98
н483	484018.41	3231168.99
н484	484018.41	3231168.69
н481	484018.71	3231168.68
:3Y1(122)	-	-
н485	483987.38	3231189.68
н486	483984.59	3231191.74
н487	483984.76	3231191.99
н488	483987.56	3231189.92
н485	483987.38	3231189.68
:3Y1(123)	-	-
н489	484119.69	3231183.84
н490	484119.70	3231184.14
н491	484119.40	3231184.15

н492	484119.39	3231183.85
н489	484119.69	3231183.84
:3Y1(124)	-	-
н493	484154.57	3231163.38
н494	484154.58	3231163.68
н495	484154.28	3231163.68
н496	484154.27	3231163.39
н493	484154.57	3231163.38
:3Y1(125)	-	-
н497	484167.47	3231191.83
н498	484167.48	3231192.13
н499	484167.18	3231192.13
н500	484167.17	3231191.83
н497	484167.47	3231191.83
:3Y1(126)	-	-
н501	483977.76	3231154.04
н502	483977.77	3231154.34
н503	483977.47	3231154.34
н504	483977.46	3231154.04
н501	483977.76	3231154.04
:3Y1(127)	-	-
н505	484053.60	3231060.44
н506	484053.61	3231060.74
н507	484053.31	3231060.75
н508	484053.30	3231060.45
н505	484053.60	3231060.44
:3Y1(128)	-	-
н509	484023.34	3231079.04
н510	484023.35	3231079.34
н511	484023.05	3231079.34
н512	484023.04	3231079.04
н509	484023.34	3231079.04
:3Y1(129)	-	-
н513	484005.37	3231085.92
н514	484005.11	3231086.07
н515	484007.01	3231089.25
н516	484007.27	3231089.10
н513	484005.37	3231085.92
:3Y1(130)	-	-
н517	483982.59	3231103.71
н518	483979.48	3231105.72
н519	483979.65	3231105.98
н520	483982.75	3231103.96
н517	483982.59	3231103.71
:3Y1(131)	-	-
н521	483970.38	3231105.63
н522	483970.39	3231105.93
н523	483970.09	3231105.94
н524	483970.08	3231105.64
н521	483970.38	3231105.63

:3Y1(132)	-	-
н525	483935.39	3231125.82
н526	483935.40	3231126.12
н527	483935.10	3231126.13
н528	483935.09	3231125.83
н525	483935.39	3231125.82
:3Y1(133)	-	-
н529	483907.53	3231141.84
н530	483907.53	3231142.14
н531	483907.23	3231142.14
н532	483907.23	3231141.84
н529	483907.53	3231141.84
:3Y1(134)	-	-
н533	483874.65	3231161.07
н534	483874.66	3231161.37
н535	483874.36	3231161.38
н536	483874.35	3231161.08
н533	483874.65	3231161.07
:3Y1(135)	-	-
н537	483839.14	3231182.47
н538	483839.14	3231182.77
н539	483838.84	3231182.78
н540	483838.84	3231182.48
н537	483839.14	3231182.47
:3Y1(136)	-	-
н541	483923.30	3231119.57
н542	483923.06	3231119.76
н543	483925.17	3231122.43
н544	483925.41	3231122.24
н541	483923.30	3231119.57
:3Y1(137)	-	-
н545	483905.06	3231095.54
н546	483905.07	3231095.84
н547	483904.77	3231095.85
н548	483904.76	3231095.55
н545	483905.06	3231095.54
:3Y1(138)	-	-
н549	483885.42	3231069.60
н550	483885.18	3231069.78
н551	483887.43	3231072.58
н552	483887.67	3231072.39
н549	483885.42	3231069.60
:3Y1(139)	-	-
н553	483991.09	3231055.66
н554	483988.23	3231057.20
н555	483988.37	3231057.46
н556	483991.22	3231055.93
н553	483991.09	3231055.66
:3Y1(140)	-	-
н557	484018.32	3231042.54

h558	484018.33	3231042.84
h559	484018.03	3231042.85
h560	484018.02	3231042.55
h557	484018.32	3231042.54
:3Y1(141)	-	-
h561	484042.63	3231030.68
h562	484039.26	3231031.75
h563	484039.36	3231032.04
h564	484042.73	3231030.97
h561	484042.63	3231030.68
:3Y1(142)	-	-
h565	483973.20	3231031.26
h566	483974.79	3231033.89
h567	483974.53	3231034.03
h568	483972.95	3231031.41
h565	483973.20	3231031.26
:3Y1(143)	-	-
h569	484421.91	3231550.62
h570	484422.05	3231550.87
h571	484419.07	3231552.58
h572	484418.92	3231552.32
h569	484421.91	3231550.62
:3Y1(144)	-	-
h573	484447.47	3231535.95
h574	484447.48	3231536.25
h575	484447.18	3231536.26
h576	484447.17	3231535.96
h573	484447.47	3231535.95
:3Y1(145)	-	-
h577	484470.61	3231521.61
h578	484470.61	3231521.91
h579	484470.31	3231521.92
h580	484470.31	3231521.62
h577	484470.61	3231521.61
:3Y1(146)	-	-
h581	484502.06	3231502.92
h582	484500.96	3231506.40
h583	484500.68	3231506.31
h584	484501.78	3231502.83
h581	484502.06	3231502.92
:3Y1(147)	-	-
h585	484531.35	3231538.49
h586	484531.13	3231538.29
h587	484529.36	3231540.18
h588	484529.58	3231540.39
h585	484531.35	3231538.49
:3Y1(148)	-	-
h589	484548.01	3231565.39
h590	484548.02	3231565.69
h591	484547.72	3231565.70

н592	484547.71	3231565.40
н589	484548.01	3231565.39
:3Y1(149)	-	-
н593	484564.48	3231587.87
н594	484564.49	3231588.17
н595	484564.19	3231588.18
н596	484564.18	3231587.88
н593	484564.48	3231587.87
:3Y1(150)	-	-
н597	484582.72	3231613.05
н598	484584.80	3231616.06
н599	484584.56	3231616.23
н600	484582.48	3231613.23
н597	484582.72	3231613.05
:3Y1(151)	-	-
н601	484551.57	3231520.46
н602	484548.74	3231522.94
н603	484548.94	3231523.16
н604	484551.77	3231520.69
н601	484551.57	3231520.46
:3Y1(152)	-	-
н605	484570.85	3231549.26
н606	484570.85	3231549.56
н607	484570.55	3231549.57
н608	484570.55	3231549.27
н605	484570.85	3231549.26
:3Y1(153)	-	-
н609	484586.78	3231573.69
н610	484586.79	3231573.99
н611	484586.49	3231574.00
н612	484586.48	3231573.70
н609	484586.78	3231573.69
:3Y1(154)	-	-
н613	484605.64	3231602.48
н614	484605.39	3231602.63
н615	484607.46	3231606.17
н616	484607.72	3231606.03
н613	484605.64	3231602.48
:3Y1(155)	-	-
н617	484629.40	3231621.94
н618	484629.41	3231622.24
н619	484629.11	3231622.25
н620	484629.10	3231621.95
н617	484629.40	3231621.94
:3Y1(156)	-	-
н621	484579.36	3231533.14
н622	484579.37	3231533.44
н623	484579.07	3231533.45
н624	484579.06	3231533.15
н621	484579.36	3231533.14

:3Y1(157)	-	-
н625	484561.91	3231484.77
н626	484561.92	3231485.07
н627	484561.62	3231485.08
н628	484561.61	3231484.78
н625	484561.91	3231484.77
:3Y1(158)	-	-
н629	484572.50	3231447.92
н630	484571.54	3231450.79
н631	484571.26	3231450.69
н632	484572.22	3231447.83
н629	484572.50	3231447.92
:3Y1(159)	-	-
н633	484574.10	3231444.62
н634	484574.11	3231444.92
н635	484573.81	3231444.93
н636	484573.80	3231444.63
н633	484574.10	3231444.62
:3Y1(160)	-	-
н637	484536.44	3231497.31
н638	484536.19	3231497.48
н639	484537.94	3231500.13
н640	484538.20	3231499.97
н637	484536.44	3231497.31
:3Y1(161)	-	-
н641	484541.95	3231490.19
н642	484543.72	3231492.82
н643	484543.47	3231492.99
н644	484541.69	3231490.36
н641	484541.95	3231490.19
:3Y1(162)	-	-
н645	484414.23	3231545.09
н646	484414.26	3231545.39
н647	484410.66	3231545.78
н648	484410.64	3231545.48
н645	484414.23	3231545.09
:3Y1(163)	-	-
н649	484382.84	3231548.40
н650	484382.85	3231548.70
н651	484382.55	3231548.71
н652	484382.54	3231548.41
н649	484382.84	3231548.40
:3Y1(164)	-	-
н653	484358.33	3231550.82
н654	484358.33	3231551.12
н655	484358.03	3231551.12
н656	484358.03	3231550.83
н653	484358.33	3231550.82

:3Y1(165)	-	-
н657	484327.69	3231552.23
н658	484325.71	3231554.54
н659	484325.48	3231554.35
н660	484327.47	3231552.04
н657	484327.69	3231552.23
:3Y1(166)	-	-
н661	484309.35	3231526.17
н662	484309.36	3231526.47
н663	484309.06	3231526.48
н664	484309.05	3231526.18
н661	484309.35	3231526.17
:3Y1(167)	-	-
н665	484290.86	3231494.46
н666	484290.87	3231494.76
н667	484290.57	3231494.76
н668	484290.56	3231494.46
н665	484290.86	3231494.46
:3Y1(168)	-	-
н669	484273.41	3231464.72
н670	484274.96	3231467.58
н671	484274.69	3231467.72
н672	484273.14	3231464.86
н669	484273.41	3231464.72
:3Y1(169)	-	-
н673	484414.32	3231551.71
н674	484414.06	3231551.54
н675	484412.20	3231554.58
н676	484412.45	3231554.74
н673	484414.32	3231551.71
:3Y1(170)	-	-
н677	484400.92	3231577.37
н678	484400.93	3231577.67
н679	484400.63	3231577.68
н680	484400.62	3231577.38
н677	484400.92	3231577.37
:3Y1(171)	-	-
н681	484381.15	3231613.62
н682	484381.16	3231613.92
н683	484380.86	3231613.92
н684	484380.86	3231613.62
н681	484381.15	3231613.62
:3Y1(172)	-	-
н685	484365.83	3231641.74
н686	484365.83	3231642.04
н687	484365.53	3231642.05
н688	484365.53	3231641.75
н685	484365.83	3231641.74
:3Y1(173)	-	-
н689	484344.98	3231680.10

н690	484344.99	3231680.40
н691	484344.69	3231680.41
н692	484344.68	3231680.11
н689	484344.98	3231680.10
:3Y1(174)	-	-
н693	484329.51	3231708.94
н694	484329.52	3231709.24
н695	484329.22	3231709.24
н696	484329.21	3231708.94
н693	484329.51	3231708.94
:3Y1(175)	-	-
н697	484313.37	3231744.26
н698	484313.42	3231744.56
н699	484310.02	3231745.11
н700	484309.97	3231744.81
н697	484313.37	3231744.26
:3Y1(176)	-	-
н701	484326.68	3231769.58
н702	484326.68	3231769.88
н703	484326.38	3231769.89
н704	484326.38	3231769.59
н701	484326.68	3231769.58
:3Y1(177)	-	-
н705	484345.30	3231796.77
н706	484345.30	3231797.07
н707	484345.00	3231797.08
н708	484345.00	3231796.78
н705	484345.30	3231796.77
:3Y1(178)	-	-
н709	484369.38	3231832.04
н710	484369.39	3231832.34
н711	484369.09	3231832.35
н712	484369.08	3231832.05
н709	484369.38	3231832.04
:3Y1(179)	-	-
н713	484392.40	3231866.49
н714	484392.41	3231866.79
н715	484392.11	3231866.80
н716	484392.10	3231866.50
н713	484392.40	3231866.49
:3Y1(180)	-	-
н717	484414.15	3231898.65
н718	484415.75	3231901.05
н719	484415.49	3231901.21
н720	484413.90	3231898.82
н717	484414.15	3231898.65
:3Y1(181)	-	-
н721	484426.24	3231914.70
н722	484426.24	3231915.00
н723	484425.94	3231915.01

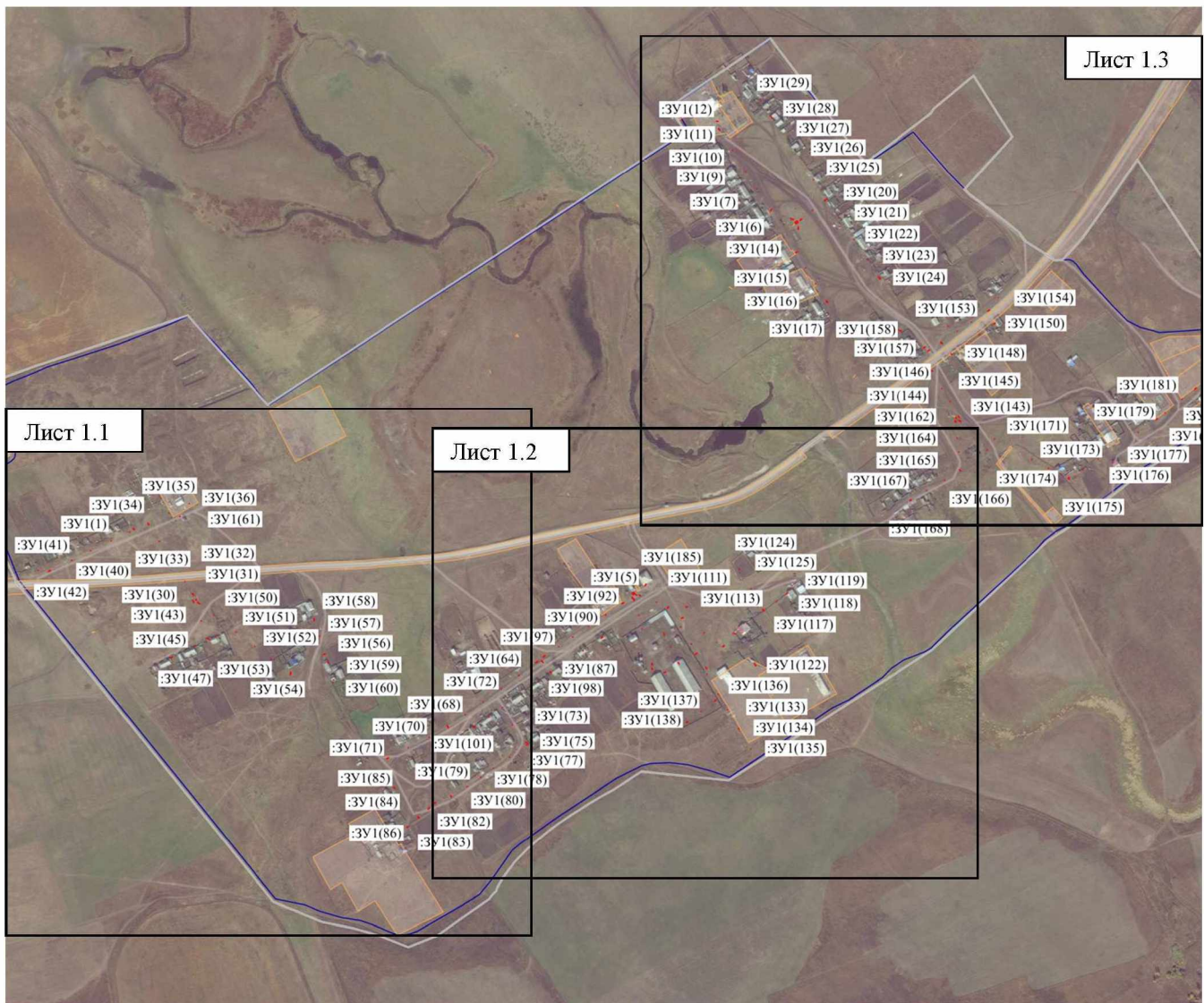
н724	484425.94	3231914.71
н721	484426.24	3231914.70
:ЗУ1(182)	-	-
н725	484449.78	3231944.39
н726	484449.78	3231944.68
н727	484449.48	3231944.69
н728	484449.48	3231944.39
н725	484449.78	3231944.39
:ЗУ1(183)	-	-
н729	484467.57	3231967.12
н730	484467.36	3231967.32
н731	484469.24	3231969.26
н732	484469.46	3231969.06
н729	484467.57	3231967.12
:ЗУ1(184)	-	-
н733	484362.03	3231600.93
н734	484362.04	3231601.23
н735	484361.74	3231601.24
н736	484361.73	3231600.94
н733	484362.03	3231600.93
:ЗУ1(185)	-	-
н737	484129.08	3230999.80
н738	484126.20	3230997.99
н739	484126.04	3230998.24
н740	484128.91	3231000.06
н737	484129.08	3230999.80
Система координат МСК-38, зона 3		

Площадь, кв.м.	Цель установления публичного сервитута
115,57	Для размещения объекта электросетевого хозяйства «Электрическая сеть 0,4кВ д. Куйта»

Лист 1.3

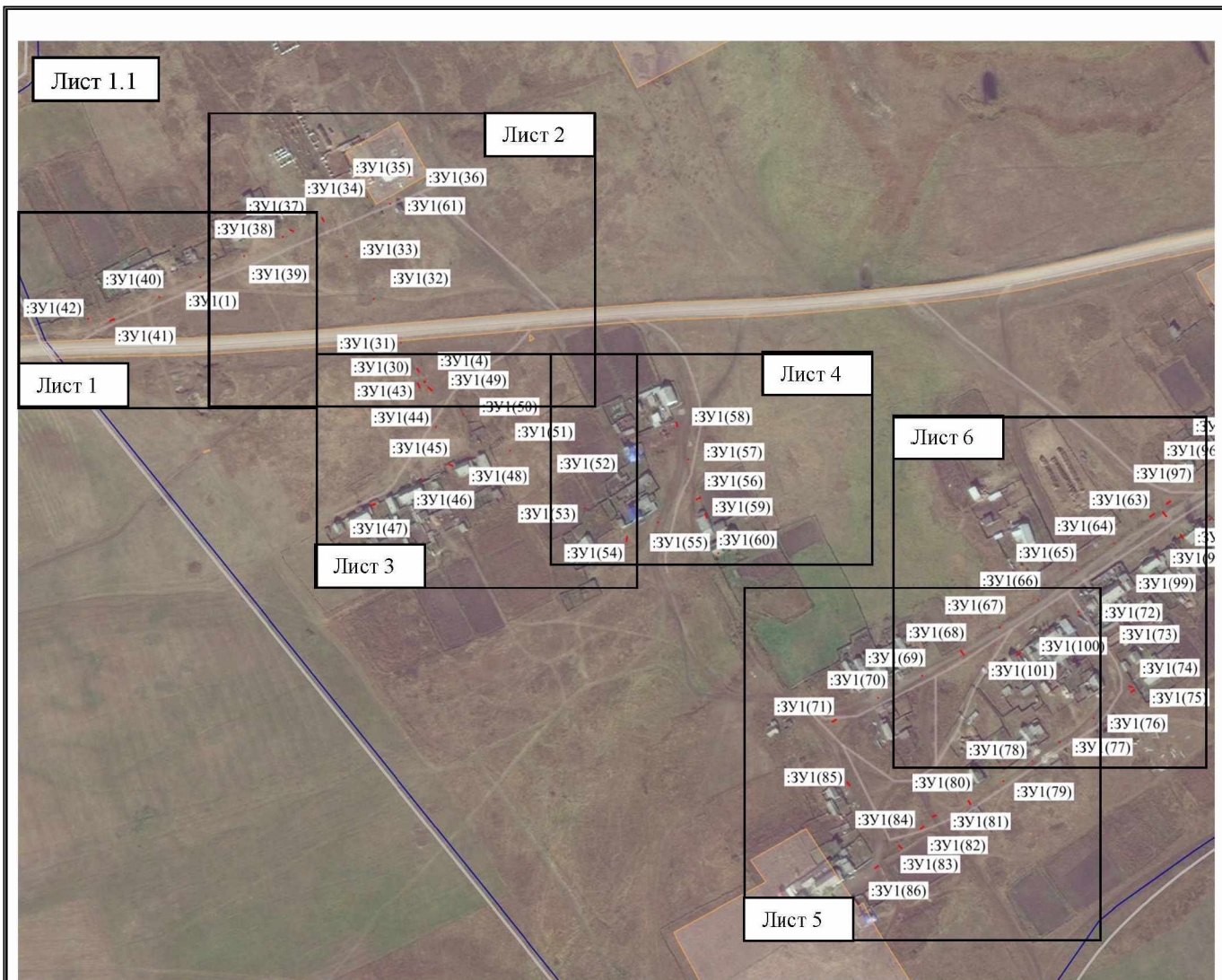
Лист 1.1

Лист 1.2



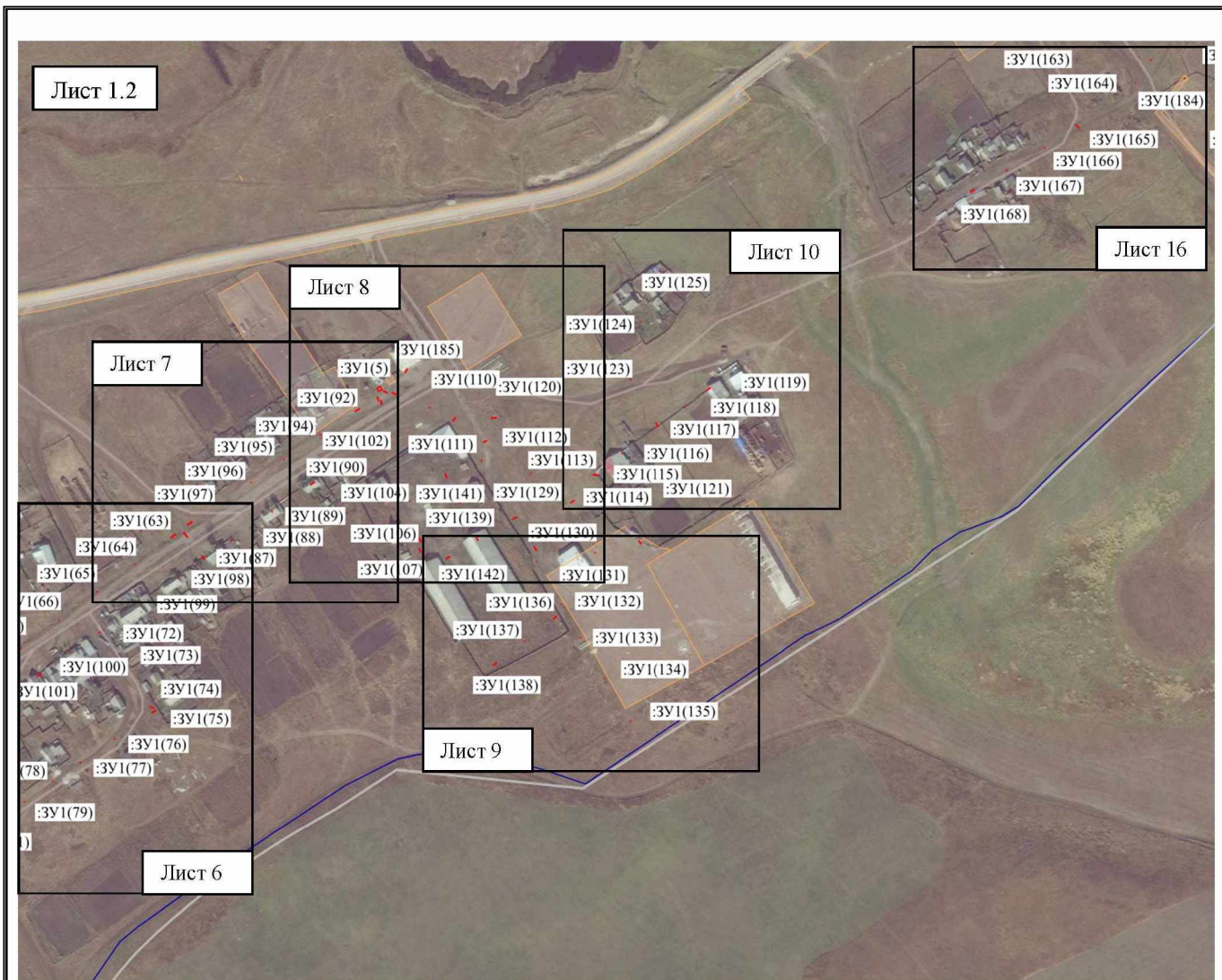
Масштаб 1: 10000

- граница муниципального образования
- граница кадастрового квартала
- образуемая граница публичного сервитута



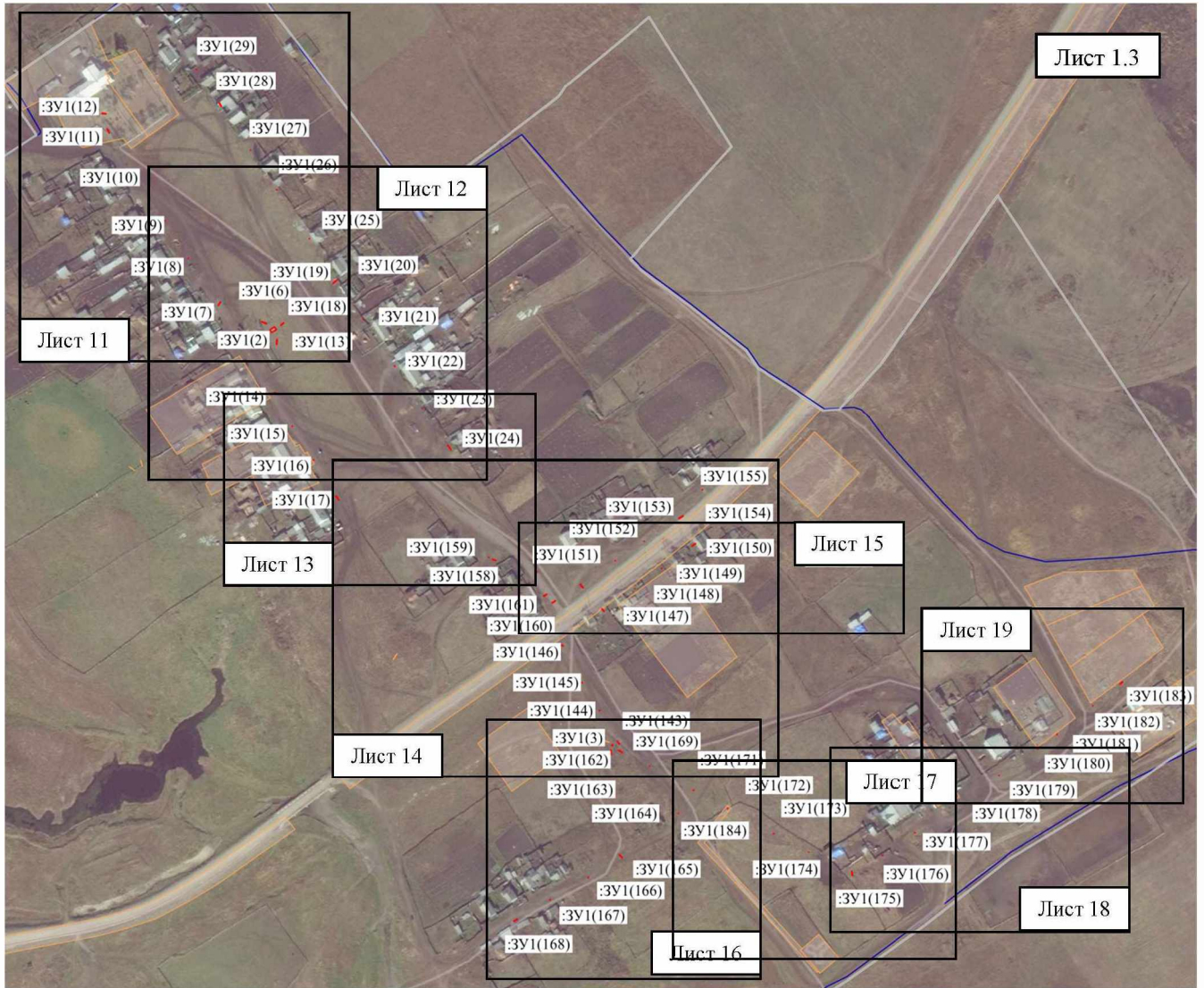
Масштаб 1: 25000

- граница муниципального образования
- граница кадастрового квартала
- образуемая граница публичного сервитута



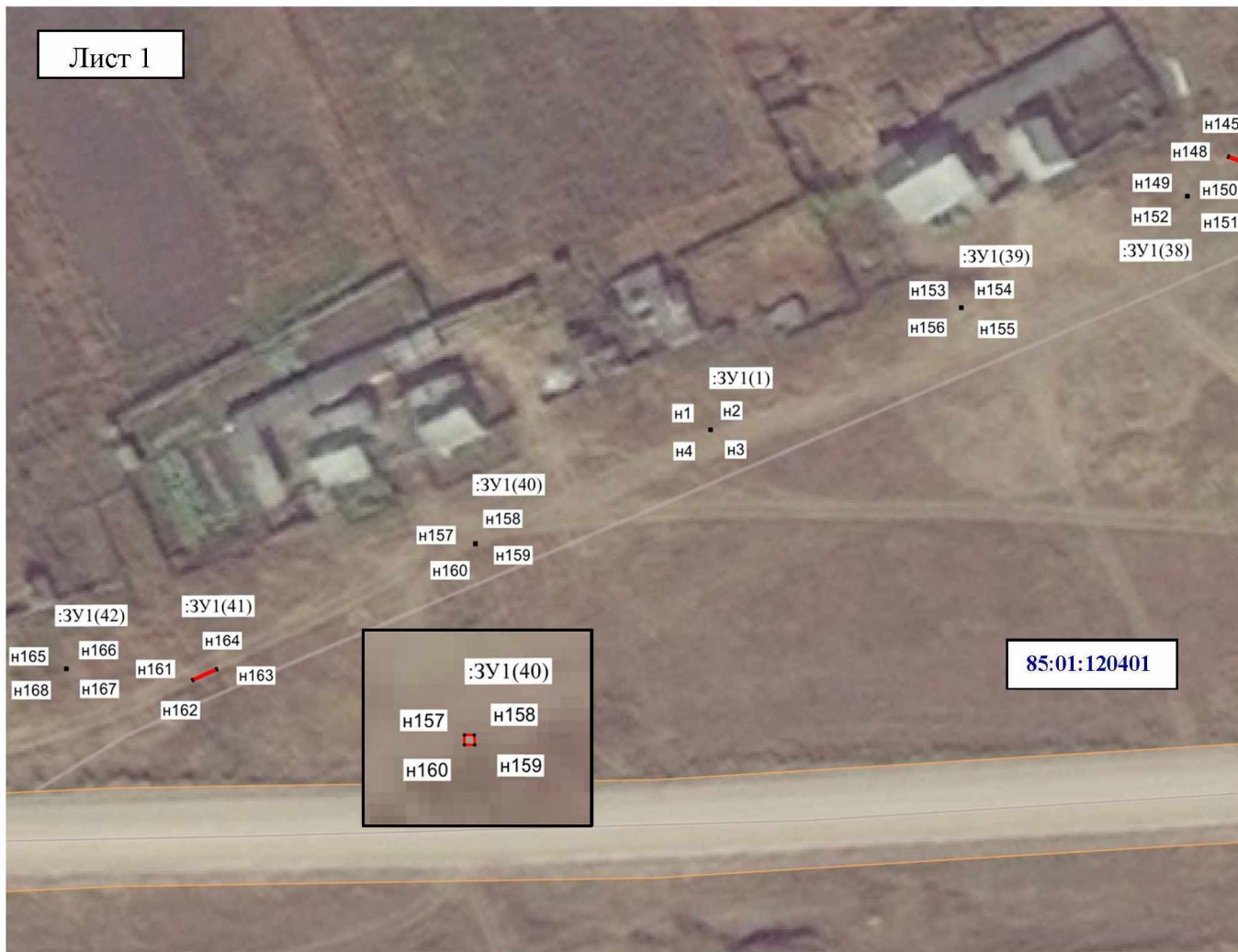
Масштаб 1: 25000

- граница муниципального образования
- граница кадастрового квартала
- образуемая граница публичного сервитута



Масштаб 1: 25000

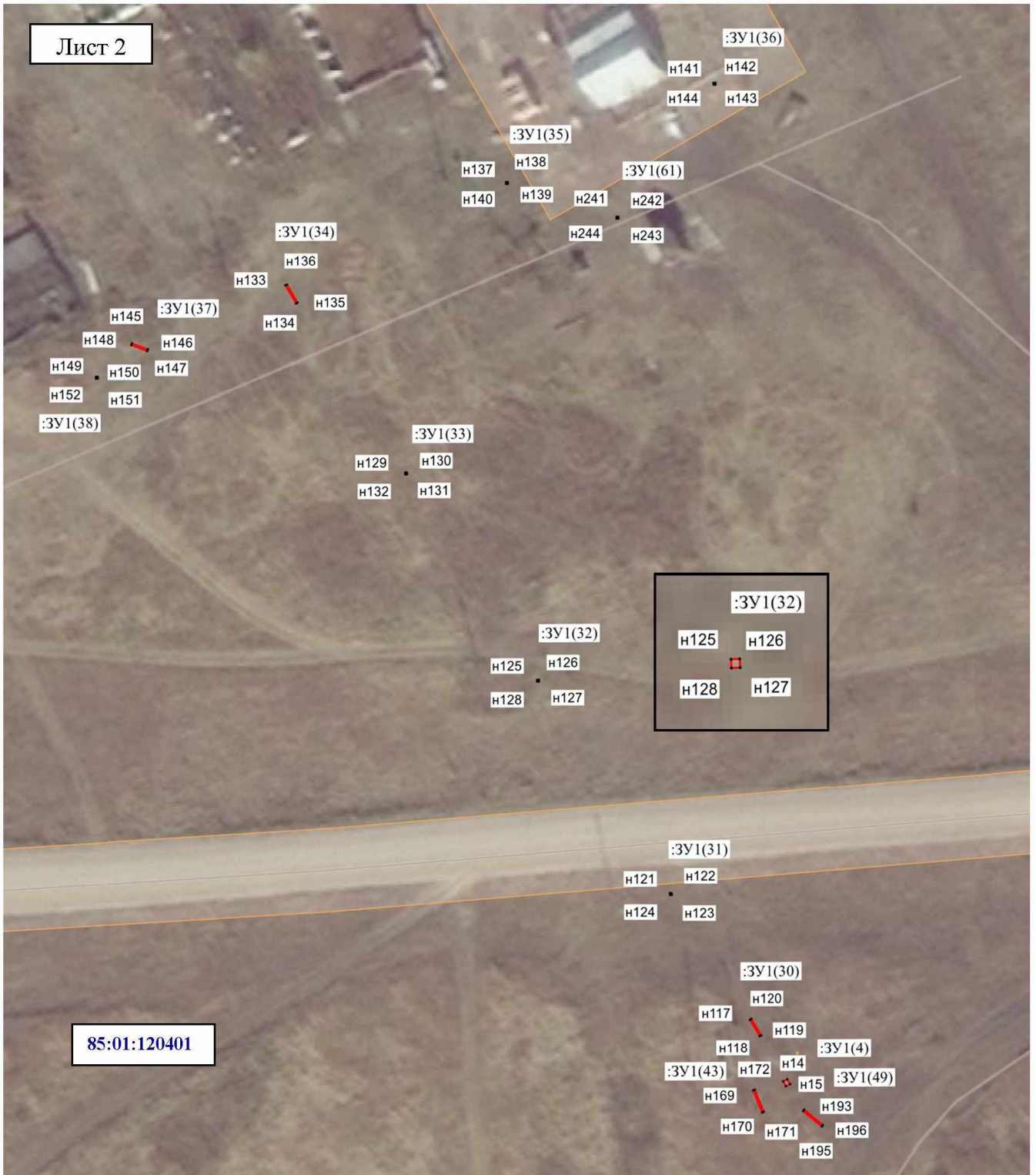
- граница муниципального образования
- граница кадастрового квартала
- образуемая граница публичного сервитута



Масштаб 1:1000

Условные обозначения:

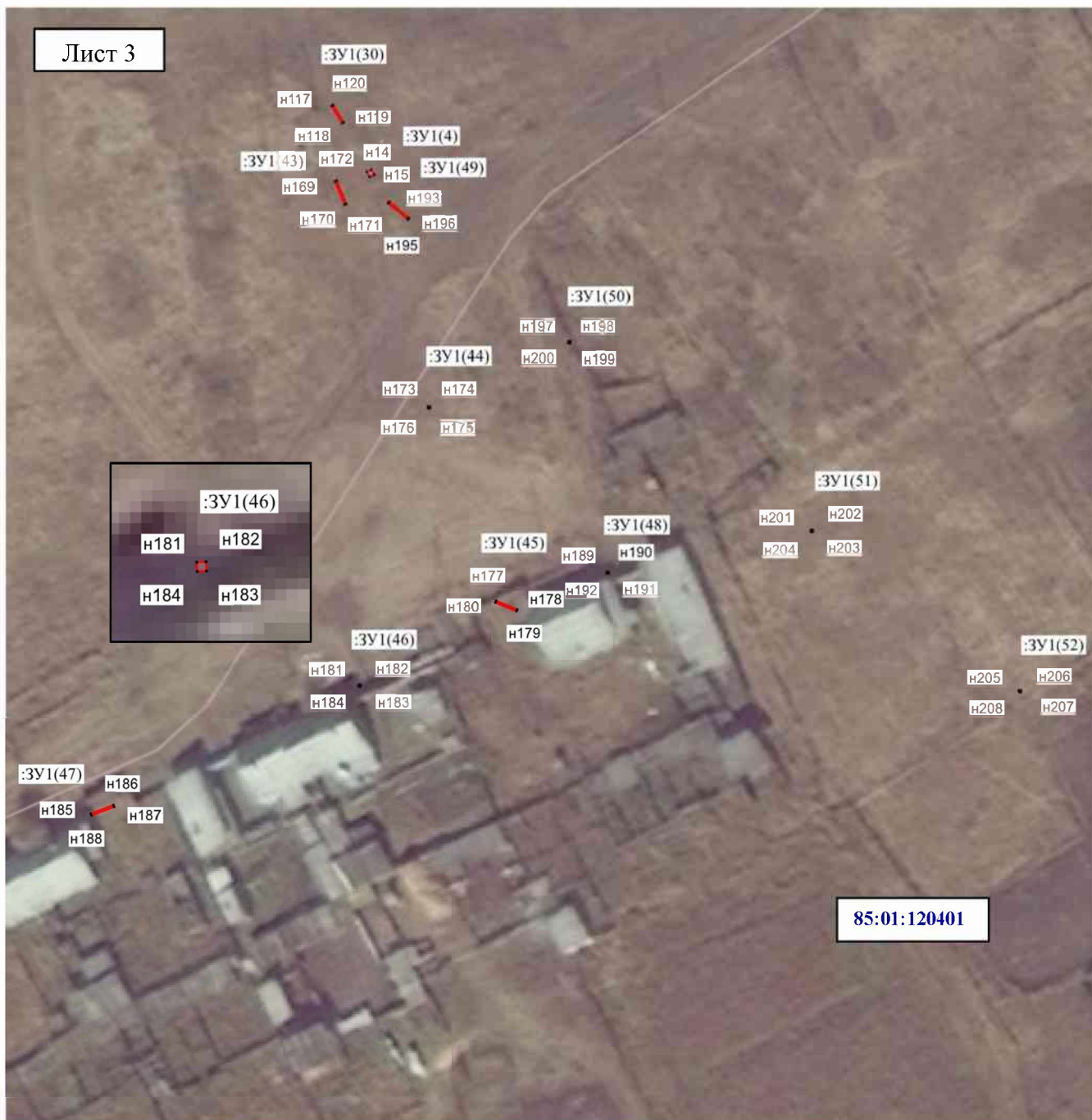
- n1 – характерная точка образуемой границы публичного сервитута
- :ЗУ1(1) – обозначение образуемого земельного участка для публичного сервитута
- — образуемая граница публичного сервитута, граница земельного участка с кадастровым номером 85:01:120401:260
- 85:01:120401** – номер кадастрового квартала



Масштаб 1:1000

Условные обозначения:

- n1 – характерная точка образуемой границы публичного сервитута
- :ЗУ1(1) – обозначение образуемого земельного участка для публичного сервитута
- — образуемая граница публичного сервитута, граница земельного участка с кадастровым номером 85:01:120401:260
- 85:01:120401 – номер кадастрового квартала



Масштаб 1:1000

Условные обозначения:

- н1 – характерная точка образуемой границы публичного сервитута
- :ЗУ1(1) – обозначение образуемого земельного участка для публичного сервитута
- — образуемая граница публичного сервитута, граница земельного участка с кадастровым номером 85:01:120401:260
- 85:01:120401** – номер кадастрового квартала



Масштаб 1:1000

Условные обозначения:

- н1 – характерная точка образуемой границы публичного сервитута
- :ЗУ1(1) – обозначение образуемого земельного участка для публичного сервитута
- — образуемая граница публичного сервитута, граница земельного участка с кадастровым номером 85:01:120401:260
- 85:01:120401** – номер кадастрового квартала

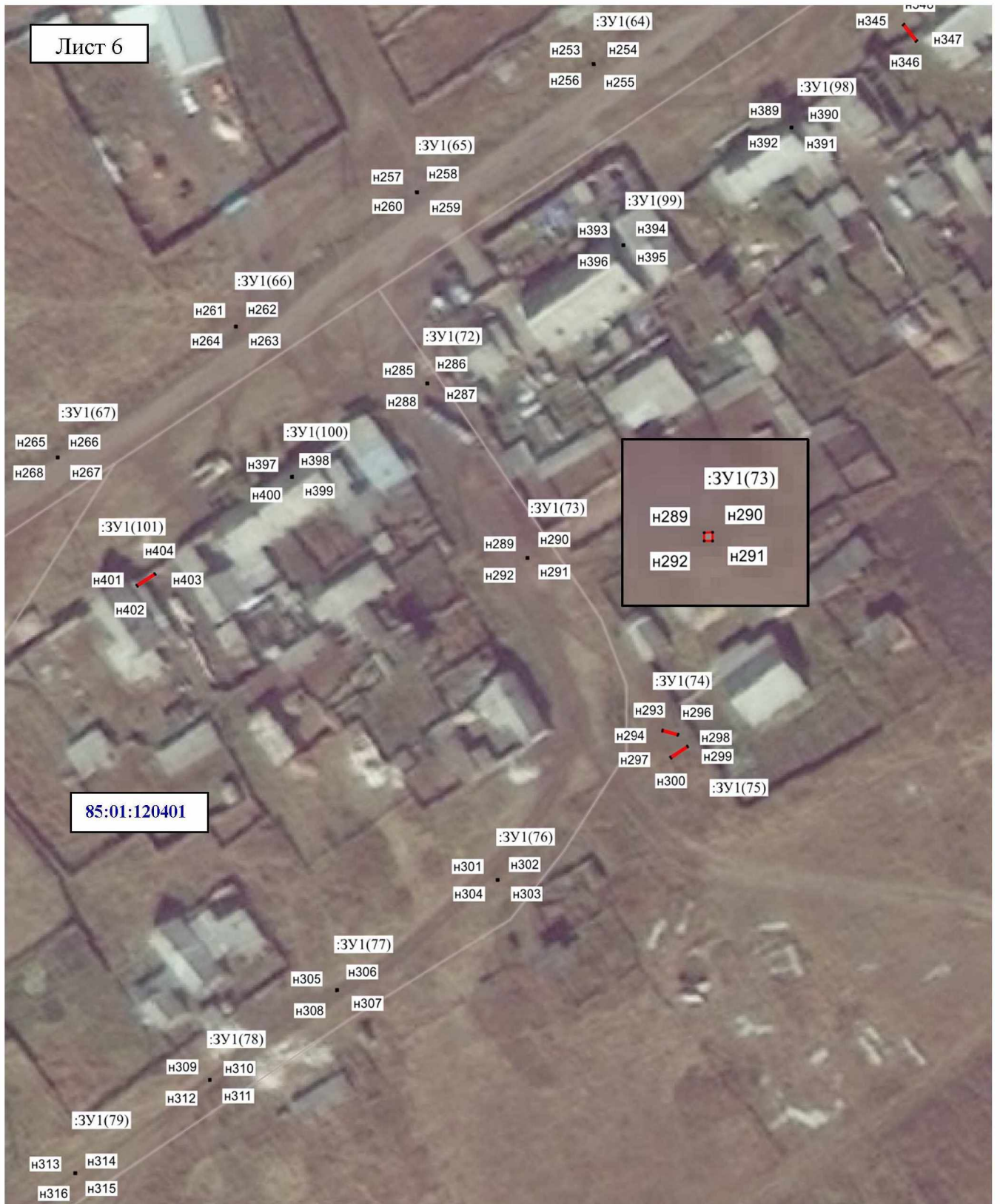


Масштаб 1:1000

Условные обозначения:

- n1 – характерная точка образуемой границы публичного сервитута
- :ЗУ1(1) – обозначение образуемого земельного участка для публичного сервитута
- — образуемая граница публичного сервитута, граница земельного участка с кадастровым номером 85:01:120401:260
- 85:01:120401** – номер кадастрового квартала

Лист 6



Масштаб 1:1000

Условные обозначения:

• n1 – характерная точка образуемой границы публичного сервитута

:ЗУ1(1) – обозначение образуемого земельного участка для публичного сервитута

— — образуемая граница публичного сервитута, граница земельного участка с кадастровым номером 85:01:120401:260

85:01:120401 – номер кадастрового квартала



Масштаб 1:1000

Условные обозначения:

- n1 – характерная точка образуемой границы публичного сервитута
- :ЗУ1(1) – обозначение образуемого земельного участка для публичного сервитута
- – образуемая граница публичного сервитута, граница земельного участка с кадастровым номером 85:01:120401:260
- 85:01:120401** – номер кадастрового квартала



Масштаб 1:1000

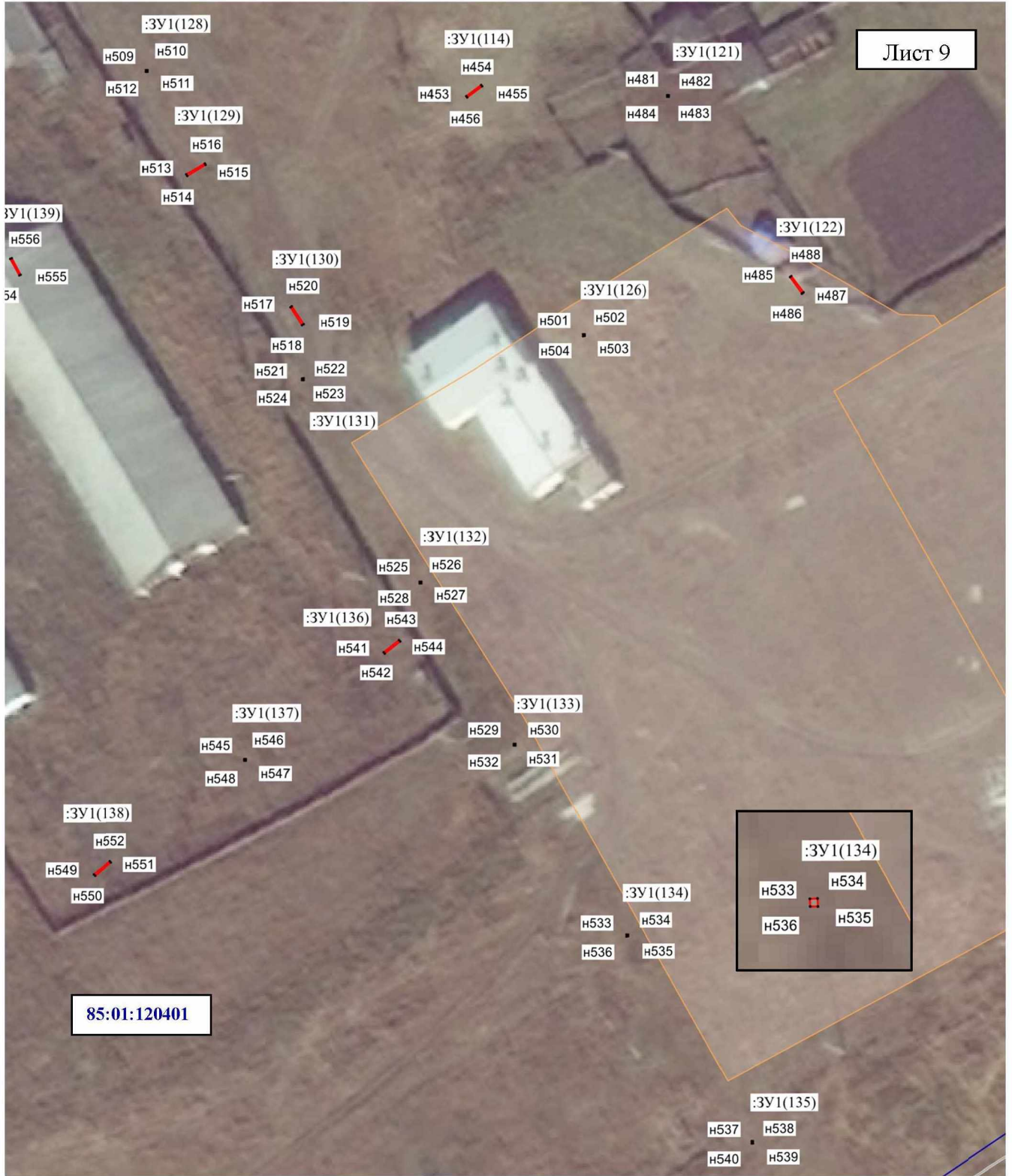
Условные обозначения:

- n1 – характерная точка образуемой границы публичного сервитута

- :ЗУ1(1) – обозначение образуемого земельного участка для публичного сервитута

- — образуемая граница публичного сервитута, граница земельного участка с кадастровым номером 85:01:120401:260

- 85:01:120401 – номер кадастрового квартала



Масштаб 1:1000

Условные обозначения:

- n1 – характерная точка образуемой границы публичного сервитута
- :ЗУ1(1) – обозначение образуемого земельного участка для публичного сервитута
- — образуемая граница публичного сервитута, граница земельного участка с кадастровым номером 85:01:120401:260

85:01:120401 – номер кадастрового квартала

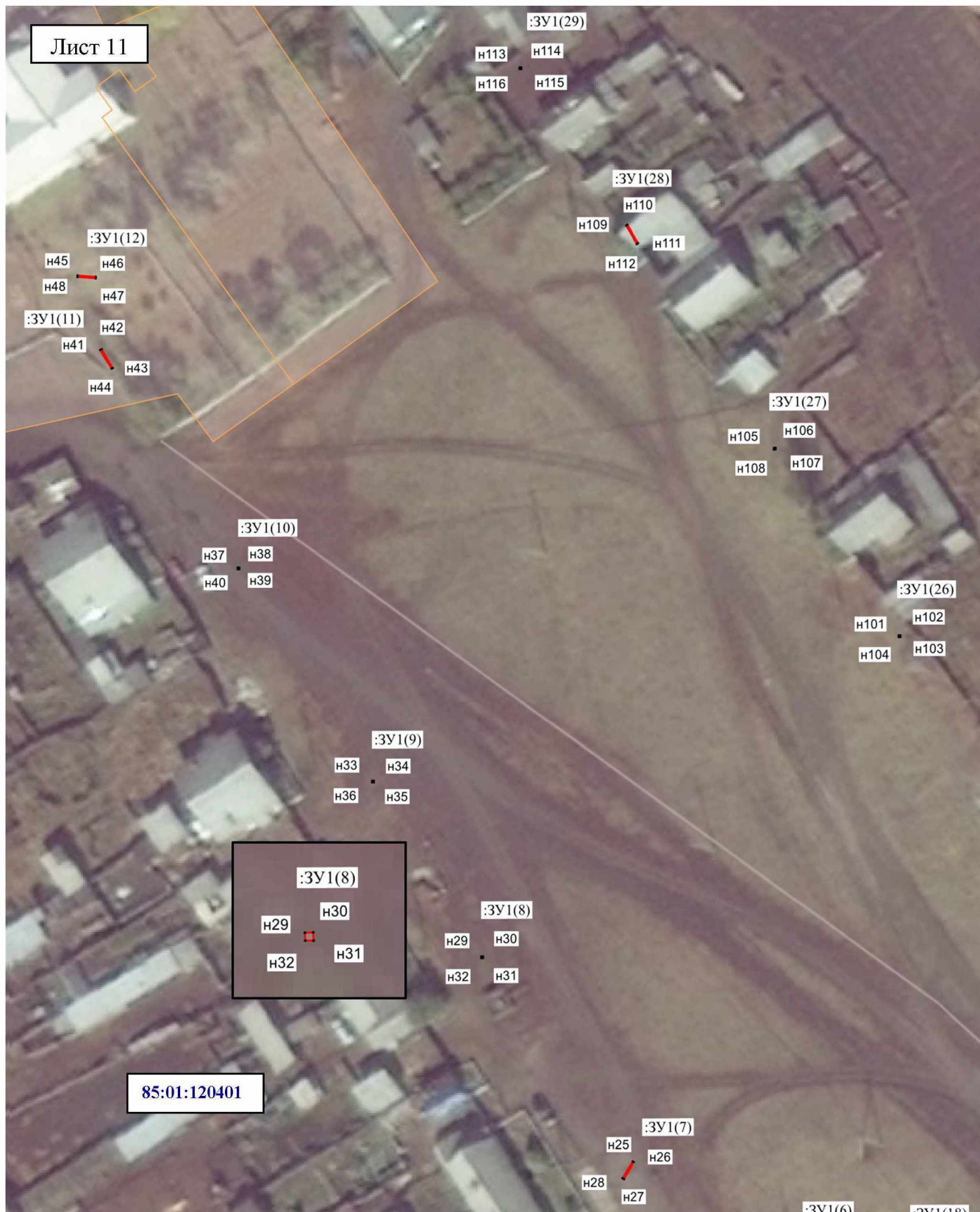


Масштаб 1:1000

Условные обозначения:

- н1 – характерная точка образуемой границы публичного сервитута
- :ЗУ1(1) – обозначение образуемого земельного участка для публичного сервитута
- — образуемая граница публичного сервитута, граница земельного участка с кадастровым номером 85:01:120401:260
- 85:01:120401** – номер кадастрового квартала

Лист 11



Масштаб 1:1000

Условные обозначения:

• н1 – характерная точка образуемой границы публичного сервитута

:ЗУ1(1) – обозначение образуемого земельного участка для публичного сервитута

— — образуемая граница публичного сервитута, граница земельного участка с кадастровым номером 85:01:120401:260

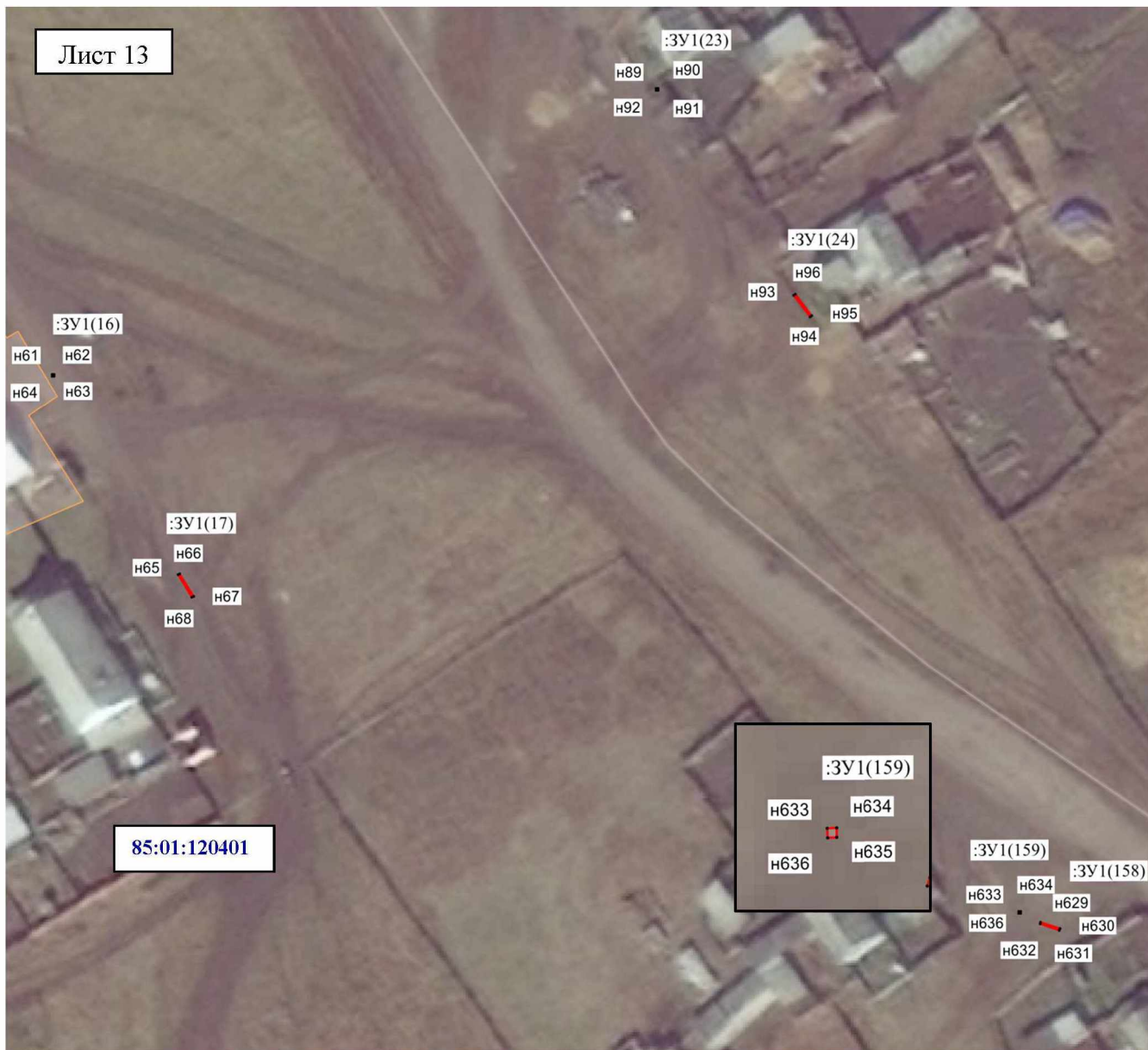
85:01:120401 – номер кадастрового квартала



Масштаб 1:1000

Условные обозначения:

- н1 – характерная точка образуемой границы публичного сервитута
- :ЗУ1(1) – обозначение образуемого земельного участка для публичного сервитута
- — образуемая граница публичного сервитута, граница земельного участка с кадастровым номером 85:01:120401:260
- 85:01:120401** – номер кадастрового квартала



Масштаб 1:1000

Условные обозначения:

- н1 – характерная точка образуемой границы публичного сервитута
- :ЗУ1(1) – обозначение образуемого земельного участка для публичного сервитута
- — образуемая граница публичного сервитута, граница земельного участка с кадастровым номером 85:01:120401:260
- 85:01:120401** – номер кадастрового квартала



Масштаб 1:1000

Условные обозначения:

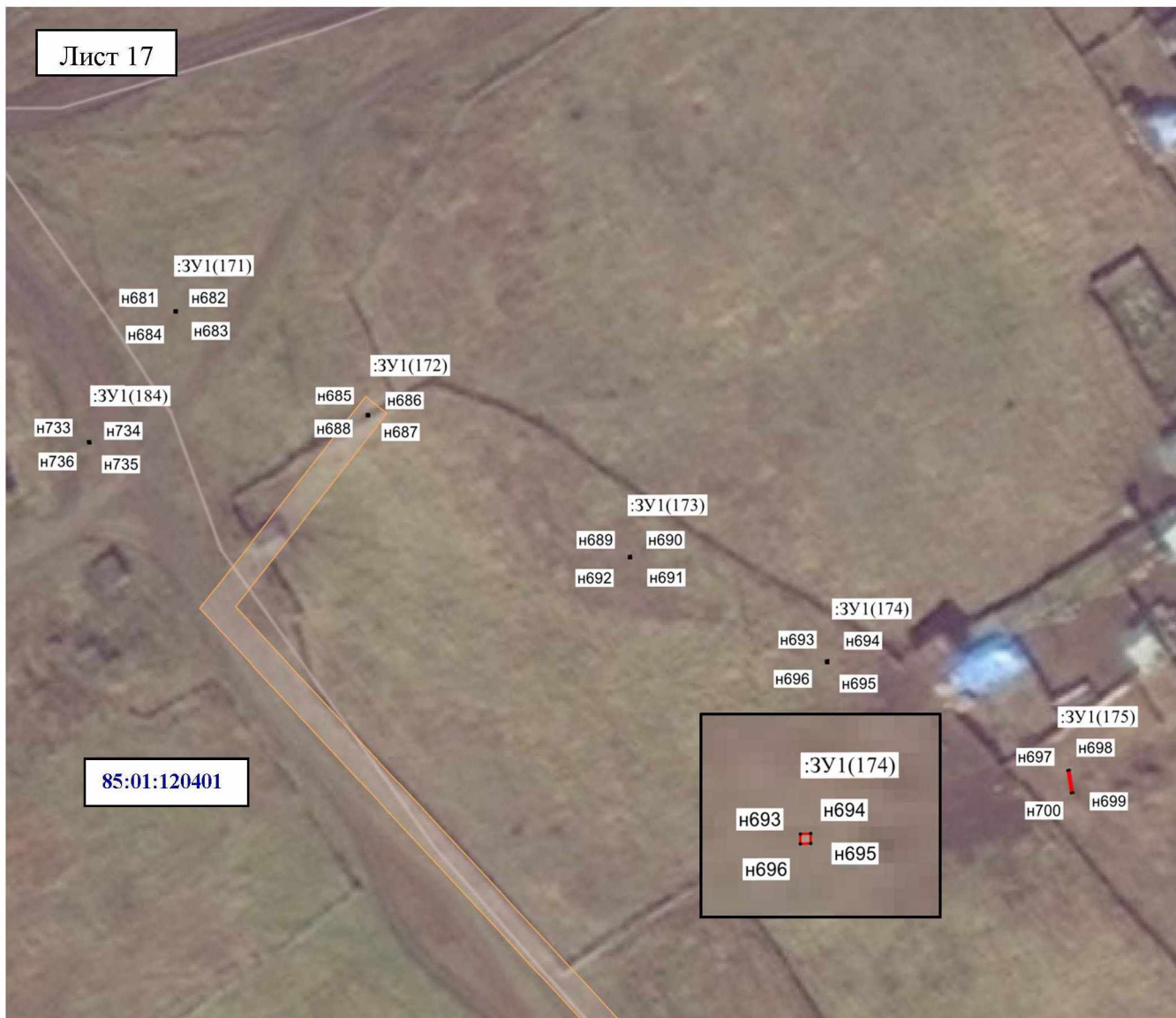
- n1 – характерная точка образуемой границы публичного сервитута
- :ЗУ1(1) – обозначение образуемого земельного участка для публичного сервитута
- – образуемая граница публичного сервитута, граница земельного участка с кадастровым номером 85:01:120401:260
- 85:01:120401** – номер кадастрового квартала



Масштаб 1:1000


Условные обозначения:

- n1 – характерная точка образуемой границы публичного сервитута
- :ЗУ1(1) – обозначение образуемого земельного участка для публичного сервитута
- — образуемая граница публичного сервитута, граница земельного участка с кадастровым номером 85:01:120401:260
- 85:01:120401** – номер кадастрового квартала



Масштаб 1:1000

Условные обозначения:

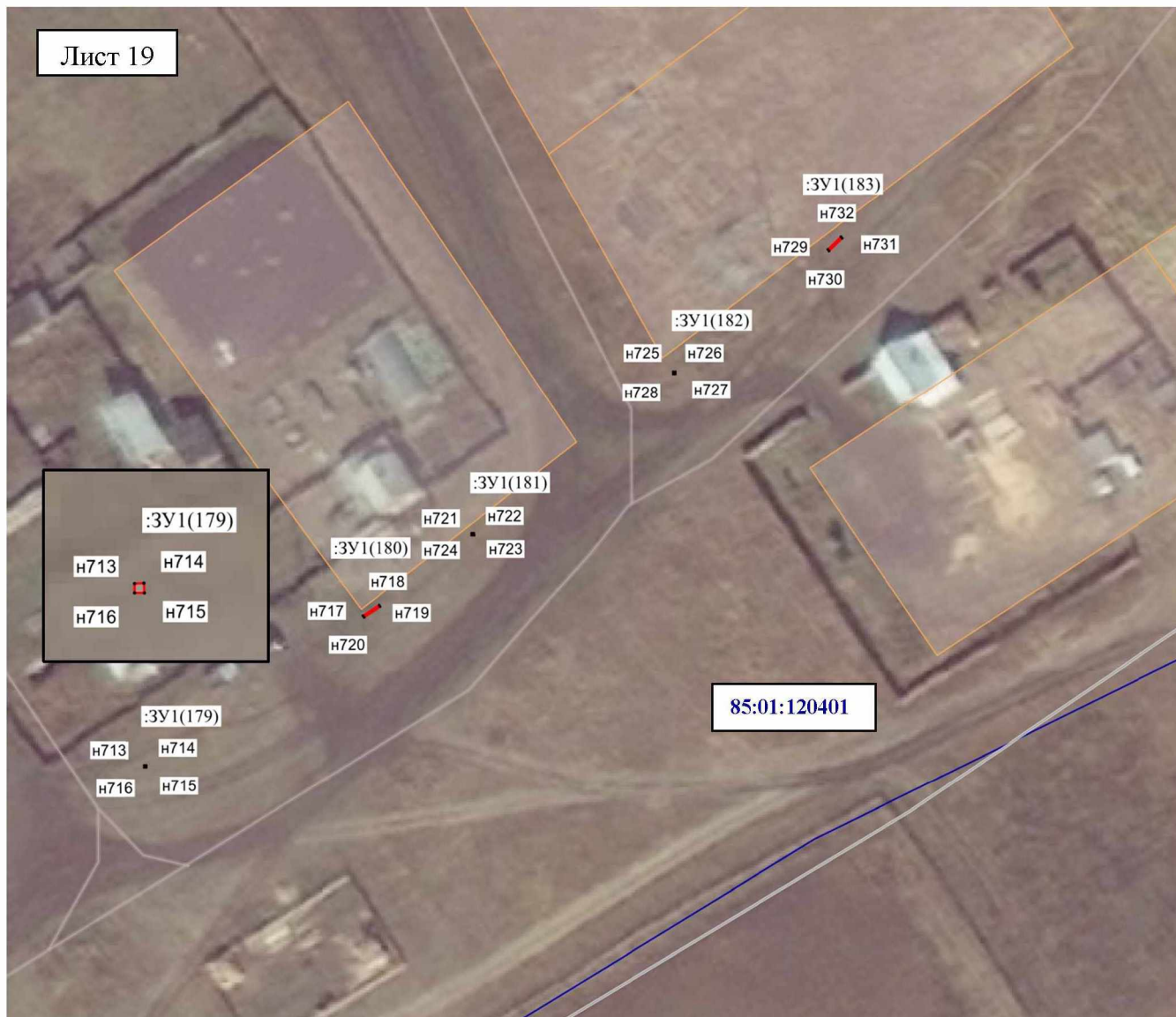
- н1 – характерная точка образуемой границы публичного сервитута
- :ЗУ1(1) – обозначение образуемого земельного участка для публичного сервитута
-  – образуемая граница публичного сервитута, граница земельного участка с кадастровым номером 85:01:120401:260
- 85:01:120401** – номер кадастрового квартала



Масштаб 1:1000

Условные обозначения:

- n1 – характерная точка образуемой границы публичного сервитута
- :ЗУ1(1) – обозначение образуемого земельного участка для публичного сервитута
- граница муниципального образования
- граница кадастрового квартала
- образуемая граница публичного сервитута, граница земельного участка с кадастровым номером 85:01:120401:260
- 85:01:120401** – номер кадастрового квартала



Масштаб 1:1000

Условные обозначения:

- н1 – характерная точка образуемой границы публичного сервитута
- :ЗУ1(1) – обозначение образуемого земельного участка для публичного сервитута

— граница муниципального образования

— граница кадастрового квартала

— образуемая граница публичного сервитута, граница земельного участка с кадастровым номером 85:01:120401:260

85:01:120401 – номер кадастрового квартала